

Strategisches Innovationsmanagement

Herzlich willkommen bei Poppe + Potthoff



Strategisches Innovationsmanagement bedeutet, dass Innovation Instrument und Bestandteil der Unternehmensstrategie ist.

- Das Thema Innovation ist somit nicht Ziel der Unternehmensstrategie, sondern ist der Strategie untergeordnet.
- Ziel der Unternehmensstrategie ist profitables Wachstum und die langfristige Überlebensfähigkeit des Unternehmens.

Strategisches Innovationsmanagement – Instrument und Bestandteil der Unternehmensstrategie

- Innovationen bewirken Veränderungen. Nicht alle Veränderungen sind gewollt, und manche treffen auf unüberwindbare Widerstände.
- Es ist daher das Ziel des strategischen Innovationsmanagements, die Veränderungen anzustoßen oder zu ermöglichen, die von unserem Geschäftsumfeld akzeptiert werden.

Wir müssen also ein paar Fragen beantworten bevor wir unser strategisches Innovationsmanagement näher beschreiben.

1. Wer sind wir und wo kommen wir her?
2. Wie ist das Geschäftsumfeld unseres Unternehmens beschaffen? Zu welchen Märkten und Kunden haben wir Zugang?

Weitere Fragen, denen wir uns stellen:

3. Welche Trends und Veränderungsprozesse vollziehen sich in unserem Geschäftsumfeld und mit welchen Fähigkeiten können wir diese Trends unterstützen und nutzen?
4. Welche Innovationen von uns bewirken genug Veränderung für ein hinreichendes Wachstumspotential, sind aber klein genug, damit unsere Kunden sich nicht angegriffen fühlen.

Poppe + Potthoff – wer sind wir und woher kommen wir?

1928 Gründung Poppe + Potthoff in Werther, Friedrich Poppe | Herman Potthoff



Wandel des Unternehmens



Poppe + Potthoff im Jahre 2008



Mitarbeiter 1200

Umsatz 160 Mio. EUR

Produkte Common Rail Sub-Systeme,
Rohrkomponenten, Präzisionsdreh-
teile, nahtlose Präzisionsstahlrohre

Standorte 9

Deutschland | Frankreich | Belgien | Ungarn |
Tschechien | USA

Unsere Standorte – Produktion in West- und Osteuropa

**Poppe + Potthoff
Präzisionsstahlrohr**



**Poppe + Potthoff
Hungária Bt.**



**Meister Coordination
Center**



Meister Moravia



Hochpräzisions-
komponenten in
F, CZ, B
Präzisionsrohr in
Werther, D



Common Rail -
PKW – LKW,
Einspritzleitungen
in Ajka, Ungarn



**Meister France
Meister Trading**



Comte



P&P Artec



FAT

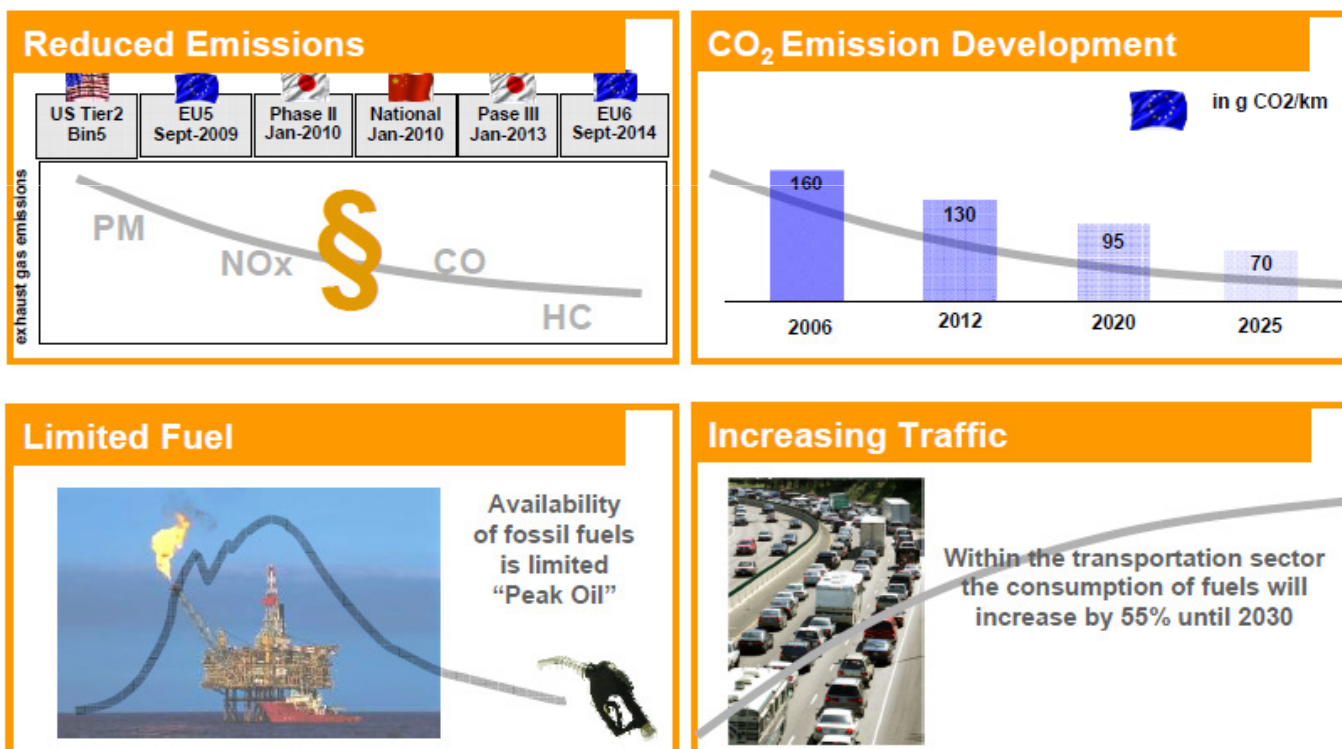
Unsere wichtigsten Kunden aus dem Automobil Bereich



Welchen Trends und Vorgaben müssen wir uns stellen?

Long Term Trends and Regulations

Energy efficiency becomes major challenge for Automotive Industry



Quelle:
Dr. Karl Thomas Neumann,
Die Elektrifizierung des Antriebstrangs,
30. Internationales Wiener Motoren-
symposium, 7./ 8. Mai 2009

Continental sieht folgende Megatrends

Automotive Megatrends

Sustainability is the key driver for future mobility

Environment



Safety



Information



Affordable Cars



Quelle:

Dr. Karl Thomas Neumann,

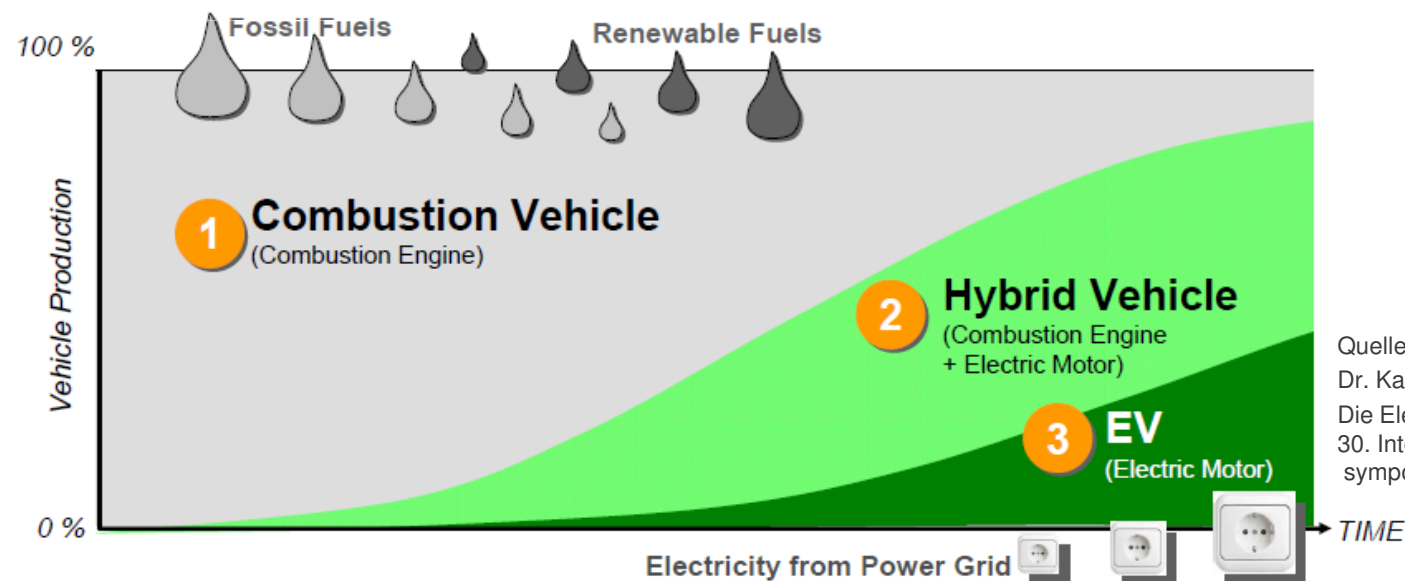
Die Elektrifizierung des Antriebstrangs,
30. Internationales Wiener Motoren-
symposium, 7./ 8. Mai 2009

Damit sieht Conti sieht die Zukunft des Antriebstrangs so:

Future of Powertrain

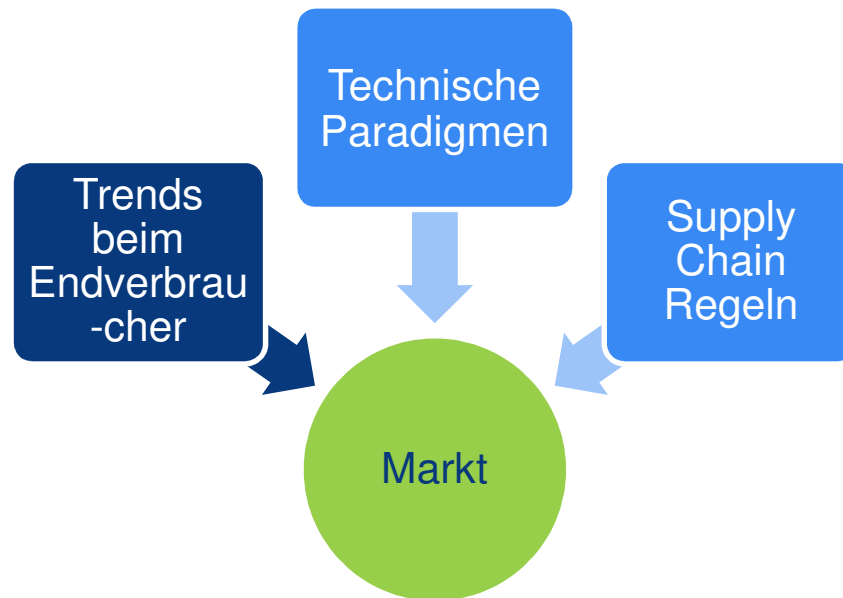
Importance of electrification will increase

- 1 Improve efficiency of conventional powertrain (short and mid term)
- 2 Back up combustion engine by electric motor (mid term)
- 3 Emission free electric vehicles (EV) (long term)



Quelle:
Dr. Karl Thomas Neumann,
Die Elektrifizierung des Antriebstrangs,
30. Internationales Wiener Motoren-
symposium, 7./ 8. Mai 2009

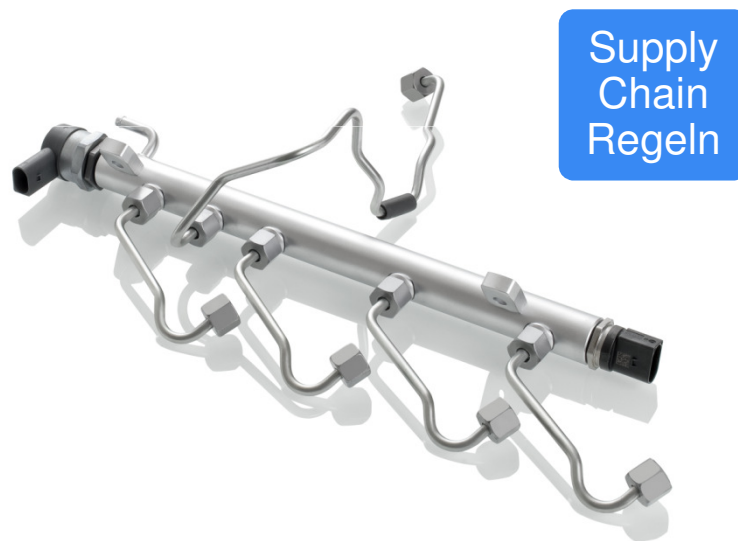
Drei Faktoren wirken auf unsere Märkte, davon können wir als Zulieferer zwei beeinflussen:



- Unsere Innovationen versuchen wachsende Technologien zu komplementieren.
- Supply Chain Regeln müssen in Frage gestellt werden, damit man als Entwicklungspartner und nicht nur als verlängerte Werkbank dasteht.
- Durch Nutzung der Kernkompetenzen günstigere und bessere Lösungen erarbeiten und Alleinstellungen erreichen.

Beispiel: das geschweißte Common Rail Sub-System

2003 hat P + P ein geschweißtes Common Rail entwickelt - Direktlieferung an den OEM als Sub-System



Common Rail für PKW Anwendungen



Nahaufnahme "Fitting", Common Rail LKW Anwendungen

Die Vorteile des geschweißten Rails von P + P

- 1. Flexibilität** Schweißrail - technische Änderungen können bis kurz vor SOP schnell umgesetzt werden

- 2. Druckanforderungen** Mit geschweißtem Rail können wir im PKW-Bereich Drücke bis 2400 bar und im LKW- Bereich bis 3000 bar abbilden

- 3. Gewichtsersparnis** Das Schweißrail ist geben über dem geschmiedeten Rail 10 bis 20 % leichter.

Beispiel: das Geländersystem von P&P Artec

- Montagezeit 3 Wochen statt 3 Monate
- Abgesicherte Qualität und Konformität mit bautechnischen Vorschriften durch System
- Immer wieder neue Designs mit den Architekten entwickeln.



- **Location:** New York, NY ,
- **Rail Type:** Double Baluster **Fill Type:** Horizontal

Was sind unsere Erfolgsfaktoren bei Innovationen?

1. Hinreichende technische und wirtschaftliche Vorteile bieten.
2. Alleinstellungen erarbeiten (First Mover, ständige Weiterentwicklung, auf Nischen konzentrieren)
3. Kompetenz darstellen (Technologiezentrum)
4. Erfolgsfaktoren pflegen und beibehalten, alles andere in Frage stellen.

Das Technologie Zentrum schafft unser Innovationsumfeld

Engineering
kompetenz

Alle
Entwicklungs-
prozesse

Flexibler
Prototypenbau

Qualitäts-
sicherung

Holding -
bereichsüberreifend
Koordination der
Standorte



Prototypen in kürzester Zeit – Qualität im Zentrum





Danke schön für Ihre
Aufmerksamkeit.